



CÔNG TY CỔ PHẦN TƯ VẤN ĐẦU TƯ XÂY LẮP VIỆT NAM
VIETNAM CONSTRUCTION INVESTMENT CONSULTANTS JOINT STOCK COMPANY
ĐỊA CHỈ: SỐ 21- LIỀN KỀ 12- KHU ĐT VĂN KHÊ – HÀ ĐÔNG – HÀ NỘI
ĐTDD: 0986.564.888 - 04.85891829 – Email: Vicin.com.vn@gmail.com

HỒ SƠ NĂNG LỰC

<http://Vicin.com.vn>



HÀ NỘI, THÁNG 2- 2016



CÔNG TY CỔ PHẦN TƯ VẤN ĐẦU TƯ XÂY LẮP VIỆT NAM
VIETNAM CONSTRUCTION INVESTMENT CONSULTANTS JOINT STOCK COMPANY
ĐỊA CHỈ: SỐ 21- LIỀN KỀ 12- KHU ĐT VĂN KHÊ – HÀ ĐÔNG – HÀ NỘI
ĐTDD: 0986.564.888 - 04.85891829 – Email: Vicin.com.vn@gmail.com

DANH MỤC HỒ SƠ NĂNG LỰC

- ❖ **Giới thiệu năng lực công ty**
- ❖ **Nhân sự công ty và năng lực chuyên gia**
- ❖ **Năng lực thiết bị công ty**
- ❖ **Danh mục các công việc đã thực hiện**
- ❖ **Một số hình ảnh công trình đã tham gia**
- ❖ **Danh mục các hợp đồng đã thực hiện**



I – GIỚI THIỆU CÔNG TY

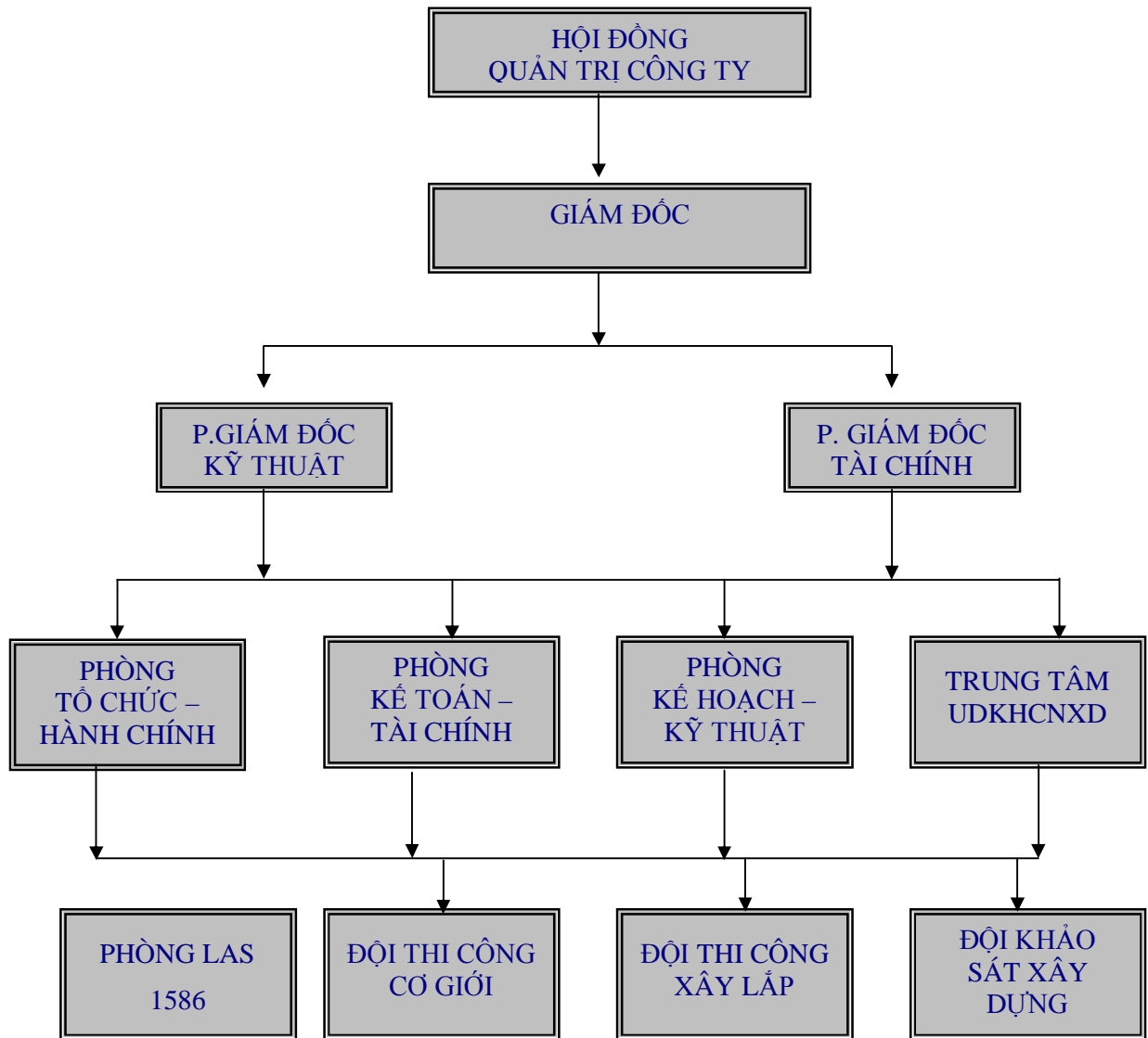
- 1. Tên công ty** : **CÔNG TY CỔ PHẦN TƯ VẤN ĐẦU TƯ XÂY LẮP VIỆT NAM**
Tên tiếng Anh : VIETNAM CONSULTANCY INVESTMENT CONSTRUCTION JOINT STOCK COMPANY.
Tên viết tắt : **VICIN., JSC**
Địa chỉ văn phòng : Số 21- Liên kề 12- Khu đô thị Văn Khê – Phường La Khê – Quận Hà Đông – Hà Nội.
Điện thoại : 0485891829 ; Email: Vicin@vicin.com.vn
Điện thoại di động : 098.65.64.888
Năm thành lập : Tháng 7 năm 2009
Website : <http://vicin.com.vn>

2. Ngành nghề đăng ký kinh doanh:

- **Thi công xử lý nền móng công trình**
- **Hoạt động thiết kế chuyên dụng.**
- **Tư vấn thiết kế các công trình cầu, đường bộ.**
- **Tư vấn thiết kế các công trình xây dựng dân dụng và công nghiệp, hạ tầng kỹ thuật.**
- **Giám sát thi công xây dựng công trình cầu lĩnh vực xây dựng và hoàn thiện.**
- **Giám sát thi công xây dựng công trình đường bộ lĩnh vực xây dựng và hoàn thiện.**
- **Giám sát thi công xây dựng công trình dân dụng và công nghiệp lĩnh vực xây dựng và hoàn thiện.**
- **Giám sát thi công công trình hạ tầng kỹ thuật.**
- **Giám sát thi công công tác khoan khảo sát địa kỹ thuật công trình.**
- **Khảo sát địa kỹ thuật công trình.**
- **Khảo sát địa hình**
- **Xây dựng các công trình giao thông, thủy lợi, công trình xây dựng dân dụng và công nghiệp. Công trình hạ tầng kỹ thuật.**
- **Cho thuê thiết bị phục vụ thi công xây dựng công trình dân dụng, hạ tầng kỹ thuật và giao thông thủy lợi.**
- **Thi công xử lý nền móng công trình**
- **Xây dựng công trình công ích.**
- **Hoàn thiện công trình xây dựng.**
- **Phá dỡ, Chuẩn bị mặt bằng.**
- **Kinh doanh vật liệu xây dựng và các thiết bị lắp đặt trong xây dựng.**



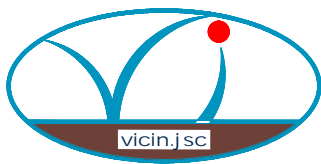
3. Sơ đồ tổ chức công ty:





4. Năng lực cấu nhân sự công ty:

Stt	Chuyên ngành	Đơn vị tính	Số lượng	Học vị	Tỷ trọng
1	Kỹ sư xây dựng dân dụng và công nghiệp	Người	30	02 Tiến sĩ, 10 thạc sĩ	
2	Kỹ sư cầu đường	Người	4	01 thạc sĩ	
3	Kiến trúc sư	Người	3	01 thạc sĩ	
4	Kiến trúc sư nội thất	Người	2		
5	Kỹ sư cấp thoát nước	Người	2		
6	Kỹ sư Kinh tế xây dựng	Người	2		
7	Kỹ sư công trình thủy lợi	Người	1		
8	Kỹ sư máy xây dựng	Người	3		
9	Cử nhân kinh tế	Người	9		
10	Trung cấp xây dựng	Người	10		
11	Văn thư, bảo vệ, lái xe	Người	5		
12	Công nhân kỹ thuật	Người	60		
13	Thí nghiệm viên	Người	12		
	Tổng cộng	Người	143		



II. NĂNG LỰC MÁY MÓC THIẾT BỊ.

Stt	Chủng loại	Đơn vị tính	Số lượng	Năm sản xuất	Ghi chú	Vốn sở hữu
A	Thiết bị làm việc tại hiện trường					
1	Robot ép cọc – JYV1000A (tấn)	thiết bị	1	6-2016		100%
2	Robot ép cọc – JYV800H (tấn)	thiết bị	2	4-2015		100%
3	Robot ép cọc – JYV320A (tấn)	thiết bị	2	5-2016		100%
4	Robot ép cọc – ZYJ 260B	thiết bị	2	6-2016		100%
5	Robot ép cọc – JYV420A-2 (tấn)	thiết bị	1	9-2015		100%
6	Robot ép cọc – ZYJ 460B	thiết bị	2	9-2015		100%
7	Robot ép cọc – TPZ150 (tấn)	thiết bị	1	11-2015		100%
8	Robot ép cọc – JYV420A (tấn)	thiết bị	1	9-2013		100%
9	Robot ép cọc – ZYJ360B(tấn)	thiết bị	1	5-2014		100%
10	Cầu chuyên dung Zoomilion 30 tấn	thiết bị	2	7-2015		100%
11	Cầu tự hành Hyundai, 15 tấn	thiết bị	1	2000		100%
12	Máy xúc Sam sung MLX PC 200	thiết bị	2	2006		100%
13	Xưởng đúc cọc BTCT	Xưởng	1	2011		100%
14	Máy phát điện 250KVA	thiết bị	3	2006		100%
15	Máy phát điện 350KVA	thiết bị	3	2005		100%
16	Cầu chuyên dùng Tadano, 25 tấn	thiết bị	1	2009		100%
17	Khoan khảo sát địa chất công trình	thiết bị	3	2010		100%
18	Máy toàn đạc điện tử	bộ	3	Mới		100%
19	Máy thủy bình	bộ	10	Mới		100%
20	Trang thiết bị bảo hiểm	bộ	60	Tốt		100%
21	Khuôn đúc mẫu bê tông/ lấy mẫu TN	bộ	3	Tốt		100%
22	Coppha thép	m2	2000	Tốt		100%
23	Cừ thép - Cừ Larsen IV	md	1000	Tốt		100%